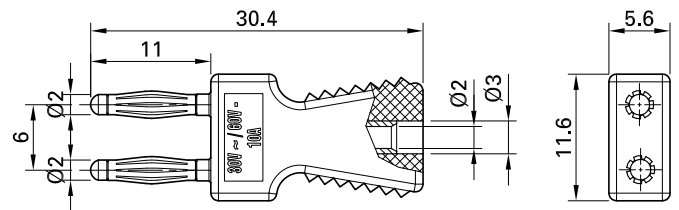
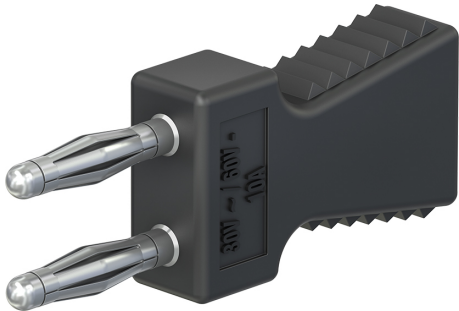


KS2-6L/N



Artikelnummer 63.9353-*

Isoliert, Ø 2 mm, mit starrer Ø 2 mm-Buchse im Isoliergriff.

Technische Daten	
Durchmesser Stecksystem	2 mm
Bemessungsdaten	30 V, 10 A / 60 V, 10 A
Oberfläche Kontaktteil	Ni
Grundmaterial Kontaktteil	CuZn
Standardfarbe(n) *	21 22
Optionale Farbe(n)	23 24 25 28 29
Steckweite	6 mm
Passend für	BL2-6/20/A
Messzubehör nach	IEC EN 61010-031