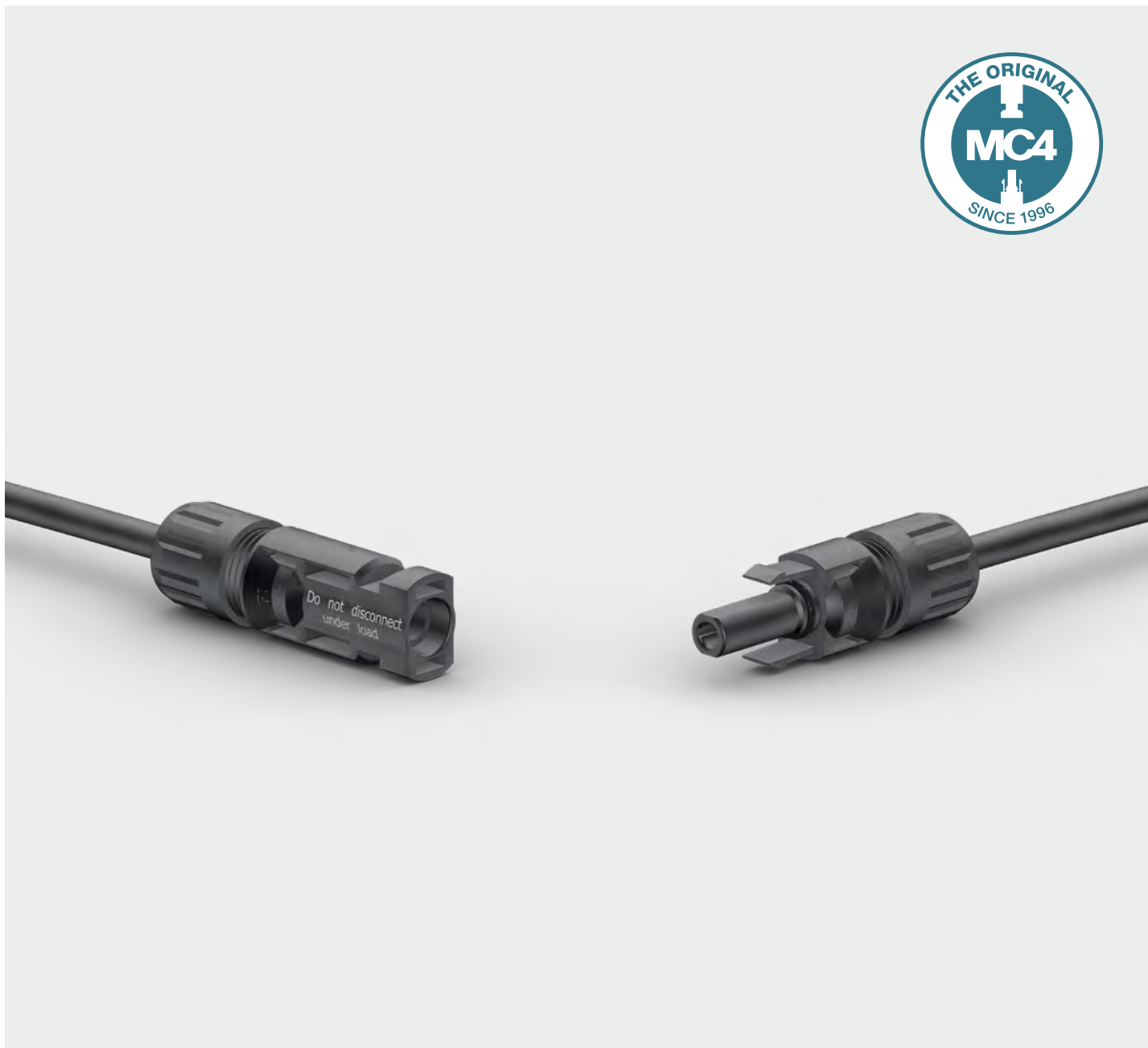


原版MC4

可再生能源 | 太阳能发电中文

CN



MC4 公、母电缆连接器

公、母连接器分别为冲压端子的单独零件（包括绝缘件）



母电缆连接器 PV-KBT4...



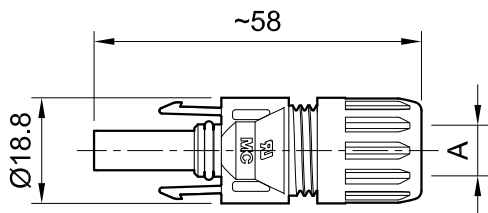
公电缆连接器 PV-KST4...

- 符合 NEC 2023 标准, 要求使用工具打开。
- 久经考验的 MULTILAM 技术具有长期稳定性, 保证连接器在整个使用寿命期间始终保持低功率损耗。
- 通过直流 1000 V (IEC) 和直流 1500 V (UL) 认证。
- 超过 25 年的实际光伏电站运行使用检验。
- 最大可适配 10 mm² 的导线截面。
- 也可根据客户定制化需求, 提供成品线束。
- 与 MC4 系列产品中适配的连接器和电缆一起使用。

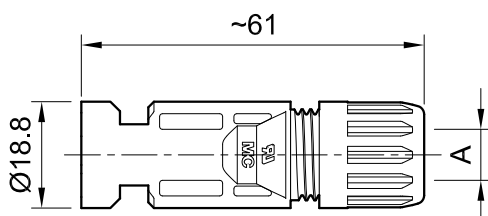
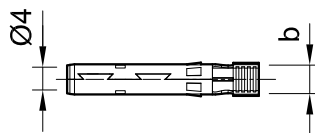
技术参数

技术参数	
环境温度范围	-40 °C...+85 °C (TÜV/UL)
温度上限	105 °C
防护等级, 插合	IP65/IP68 (1 m, 1 h)
防护等级, 未插合	IP2X
污染等级	3
连接器的最大接触电阻	0.25 mΩ
额定脉冲电压	16 kV
连接系统	MULTILAM
连接类型	压接
触头材质	铜、镀锡
绝缘材料	PC/PA
锁紧系统	嵌入式
防火等级	UL94:V-0
耐氨性(符合DLG技术规定)	是
盐雾试验, 严酷等级 6	是
TÜV Rheinland认证编号	R 60127190
TÜV Rheinland 2 PFG 2330	R 60087448
UL 文件编号	E343181
CSA 证书编号	250725
CQC 证书编号	CQC20024256431
JET 证书编号	B19T0013

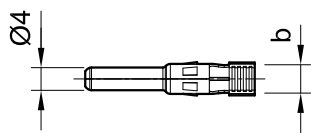
尺寸图



母电缆连接器 PV-KBT4...



公电缆连接器 PV-KST4...



订购信息

订货号	型号	插座	插头	电缆外径	压接开口宽度	IEC 62852			UL 6703			认证				
						mm ²	DC V	A	AWG	DC V	A	TÜV	UR	CSA	CQC	JET
32.0010P0001-UR	PV-KBT4/2,5I-UR	×		5.0 – 6.0	4.0	2.5	1000	22.5				×	×	×		×
									14	1500	30					
32.0011P0001-UR	PV-KST4/2,5I-UR		×	5.0 – 6.0	4.0	2.5	1000	22.5				×	×	×		×
									14	1500	30					
32.0140P0001-UR	PV-KBT4/2,5X-UR	×		5.5 – 7.4	4.0	2.5	1000	22.5				×	×			×
									14	1500	30					
32.0141P0001-UR	PV-KST4/2,5X-UR		×	5.5 – 7.4	4.0	2.5	1000	22.5				×	×			×
									14	1500	30					
32.0012P0001-UR	PV-KBT4/2,5II-UR	×		7.0 – 8.8	4.0	2.5	1000	22.5				×	×	×	×	×
									14	1500	30					
32.0013P0001-UR	PV-KST4/2,5II-UR		×	7.0 – 8.8	4.0	2.5	1000	22.5				×	×	×	×	×
									14	1500	30					
32.0014P0001-UR	PV-KBT4/6I-UR	×		5.0 – 6.0	5.8	4	1000	39				×	×	×		×
						6	1000	39								
									12	1500	35					
									10	1500	50					
32.0015P0001-UR	PV-KST4/6I-UR		×	5.0 – 6.0	5.8	4	1000	39				×	×	×		×
						6	1000	39								
									12	1500	35					
									10	1500	50					
32.0142P0001-UR	PV-KBT4/6X-UR	×		5.5 – 7.4	5.8	4	1000	39				×	×			×
						6	1000	39								
									12	1500	35					
									10	1500	50					
32.0143P0001-UR	PV-KST4/6X-UR		×	5.5 – 7.4	5.8	4	1000	39				×	×			×
						6	1000	39								
									12	1500	35					
									10	1500	50					
32.0016P0001-UR	PV-KBT4/6II-UR	×		7.0 – 8.8	5.8	4	1000	39				×	×	×	×	×
						6	1000	39								
									12	1500	35					
									10	1500	50					

订货号	型号	插座	插头	电缆外径	压接开口宽度	IEC 62852			UL 6703			认证				
						mm ²	DC V	A	AWG	DC V	A	TÜV	UR	CSA	CQC	JET
32.0017P0001-UR	PV-KST4/6II-UR	×	×	7.0 – 8.8	5.8	4	1000	39				×	×	×	×	×
						6	1000	39								
									12	1500	35					
								10	1500	50						
32.0034P0001	PV-KBT4/10II	×		7.0 – 8.8	6.5	10	1000	45				×				×
32.0035P0001	PV-KST4/10II		×	7.0 – 8.8	6.5	10	1000	45				×				×

说明:

如需获取更多关于电缆格兰头的信息, 请参考相应的装配说明(参见“更多信息”)。

说明:

未插合的连接器必须配备史陶比尔密封盖, 以防止污染。有关史陶比尔密封盖的订购信息, 请查阅相应的目录(参见“更多信息”)。

更多信息



公、母电缆连接器为机加工端子的单独零件

有关带机加工端子的电缆连接器, 请咨询:

www.staubli.com/re-downloads.html → 中文 → 目录 → 带机加工端子的电缆连接器



工具和配件

有关史陶比尔工具和配件, 请咨询:

www.staubli.com/re-downloads.html → 中文 → 目录 → 产品和配件



装配说明

有关“MC4公、母电缆连接器”的装配说明, 请咨询:

www.staubli.com/re-downloads.html → 中文 → 装配信息 → MA231

MC4 公、母电缆连接器

进料带上的冲压端子 (包括绝缘件)

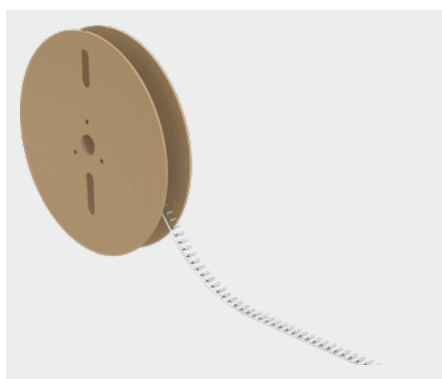


母电缆连接器 PV-KBT4...



公电缆连接器 PV-KST4...

- 符合 NEC 2023 标准, 要求使用工具打开。
- 久经考验的 MULTILAM 技术具有长期稳定性, 保证连接器在整个使用寿命期间始终保持低功率损耗。
- 通过直流 1000 V (IEC) 和直流 1500 V (UL) 认证。
- 超过 25 年的实际光伏电站运行使用检验。
- 最大可适配 10 mm² 的导线截面。
- 与 MC4 系列产品中适配的连接器和电缆一起使用。
- 也可根据客户定制化需求, 提供成品线束。



带端子的卷盘

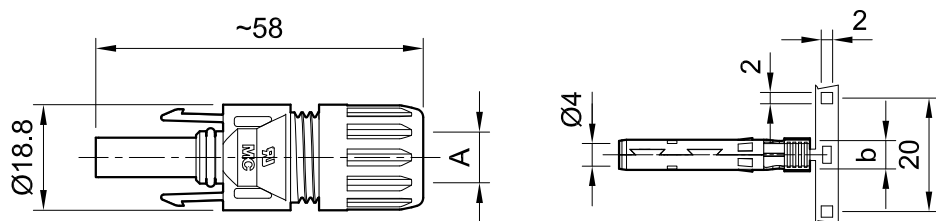
技术参数

技术参数	
环境温度范围	-40 °C...+85 °C (TÜV/UL)
温度上限	105 °C
防护等级, 插合	IP65/IP68 (1 m, 1 h)
防护等级, 未插合	IP2X
污染等级	3
连接器的最大接触电阻	0.25 mΩ
额定脉冲电压	16 kV
连接系统	MULTILAM
连接类型	压接
触头材质	铜、镀锡
绝缘材料	PC/PA
锁紧系统	嵌入式

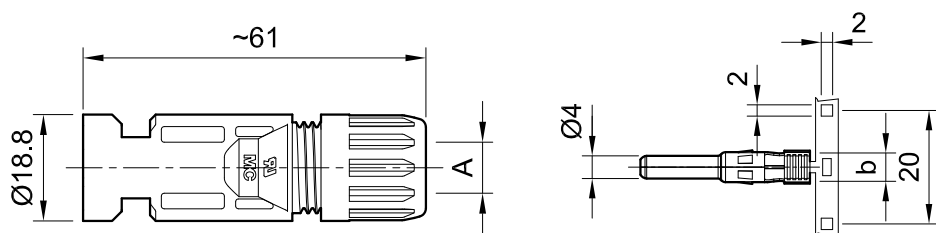
技术参数

防火等级	UL94:V-0
耐氨性(符合DLG技术规定)	是
盐雾试验,严酷等级 6	是
TÜV Rheinland认证编号	R 60127190
TÜV Rheinland 2 PFG 2330	R 60087448
UL 文件编号	E343181
CSA 证书编号	250725
CQC 证书编号	CQC20024256431
JET 证书编号	B19T0013

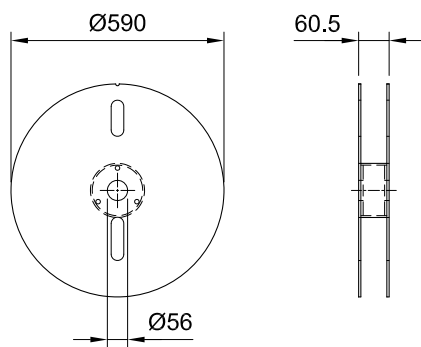
尺寸图



母电缆连接器 PV-KBT4...



公电缆连接器 PV-KST4...



带端子的卷盘

订购信息

订货号	型号	插座	插头	电缆外径		IEC 62852			UL 6703			每卷盘的端子数	认证				
				A (mm)	b (mm)	mm ²	DC V	A	AWG	DC V	A		TÜV	UR	CSA	CQC	JET
32.0010P2000-UR	PV-KBT4/2,5I-UR	×		5.0 – 6.0	4.0	2.5	1000	22.5				2000	×	×	×		×
									14	1500	30						
32.0011P2000-UR	PV-KST4/2,5I-UR		×	5.0 – 6.0	4.0	2.5	1000	22.5				2000	×	×	×		×
									14	1500	30						
32.0140P2000-UR	PV-KBT4/2,5X-UR	×		5.5 – 7.4	4.0	2.5	1000	22.5				2000	×	×			×
									14	1500	30						
32.0141P2000-UR	PV-KST4/2,5X-UR		×	5.5 – 7.4	4.0	2.5	1000	22.5				2000	×	×			×
									14	1500	30						
32.0012P2000-UR	PV-KBT4/2,5II-UR	×		7.0 – 8.8	4.0	2.5	1000	22.5				2000	×	×	×	×	×
									14	1500	30						
32.0013P2000-UR	PV-KST4/2,5II-UR		×	7.0 – 8.8	4.0	2.5	1000	22.5				2000	×	×	×	×	×
									14	1500	30						
32.0014P2000-UR	PV-KBT4/6I-UR	×		5.0 – 6.0	5.8	4	1000	39				2000	×	×	×		×
						6	1000	39									
									12	1500	35						
									10	1500	50						
32.0015P2000-UR	PV-KST4/6I-UR		×	5.0 – 6.0	5.8	4	1000	39				2000	×	×	×		×
						6	1000	39									
									12	1500	35						
									10	1500	50						
32.0142P2000-UR	PV-KBT4/6X-UR	×		5.5 – 7.4	5.8	4	1000	39				2000	×	×			×
						6	1000	39									
									12	1500	35						
									10	1500	50						
32.0143P2000-UR	PV-KST4/6X-UR		×	5.5 – 7.4	5.8	4	1000	39				2000	×	×			×
						6	1000	39									
									12	1500	35						
									10	1500	50						
32.0016P2000-UR	PV-KBT4/6II-UR	×		7.0 – 8.8	5.8	4	1000	39				2000	×	×	×	×	×
						6	1000	39									
									12	1500	35						
									10	1500	50						

订货号	型号	插座	插头	电缆外径	压接开口宽度	IEC 62852			UL 6703			每卷盘的端子数	认证				
						mm ²	DC V	A	AWG	DC V	A		TÜV	UR	CSA	CQC	JET
32.0017P2000-UR	PV-KST4/6II-UR	×	×	7.0 – 8.8	5.8	4	1000	39				2000	×	×	×	×	×
						6	1000	39									
									12	1500	35						
									10	1500	50						
32.0034P1500	PV-KBT4/10II	×		7.0 – 8.8	6.5	10	1000	45				1500	×				×
32.0035P1500	PV-KST4/10II		×	7.0 – 8.8	6.5	10	1000	45				1500	×				×

说明:

如需获取更多关于电缆格兰头的信息, 请参考相应的装配说明(参见“更多信息”)。

说明:

未插入的连接器的必须配备史陶比尔密封盖, 以防止污染。有关史陶比尔密封盖的订购信息, 请查阅相应的目录(参见“更多信息”)。

更多信息



工具和配件

有关史陶比尔工具和配件, 请咨询:

www.staubli.com/re-downloads.html → 中文 → 目录 → 产品和配件



装配说明

有关“MC4公、母电缆连接器”的装配说明, 请咨询:

www.staubli.com/re-downloads.html → 中文 → 装配信息 → MA231

MC4公、母面板插座

公、母面板插座分别为单独零件 (包括绝缘件)



母面板插座PV-ADBP4-S2...



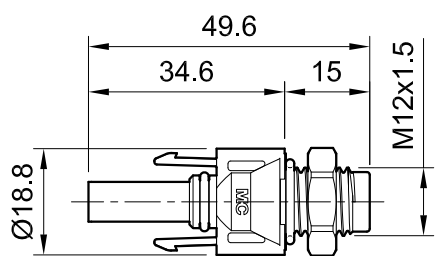
公面板插座PV-ADSP4-S2...

- MC4面板插座连接器是逆变器或接线盒或接线盒与分支电缆间的接口。
- 通过螺纹直接安装或使用锁紧螺母 (交货时提供) 直接安装在穿孔面板中。
- 插接快速、精确。
- 防护等级 (IP65 和 IP68) 确保最高的连接安全性。
- 与MC4系列产品中适配的连接器和电缆一起使用。
- 包含预装平垫片。

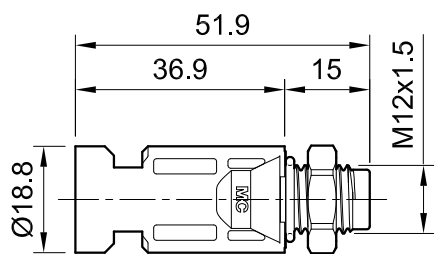
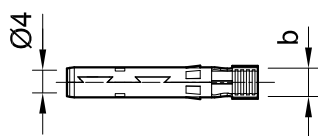
技术参数

技术参数	
环境温度范围	-40 °C...+85 °C (TÜV/UL)
温度上限	105 °C
防护等级, 插合	IP65/IP68 (1 m, 1 h)
防护等级, 未插合	IP2X
污染等级	3
连接器的最大接触电阻	0.25 mΩ
额定脉冲电压	16 kV
连接系统	MULTILAM
连接类型	压接
触头材质	铜、镀锡
绝缘材料	PC/PA
锁紧系统	嵌入式
防火等级	UL94:V-0
TÜV Rheinland认证编号	R 60127181
UL 文件编号	E343181
CSA 证书编号	250725

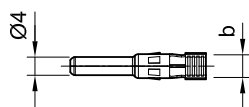
尺寸图



母面板插座PV-ADBP4-S2...



公面板插座PV-ADSP4-S2...



订购信息

订货号	型号	插座	插头	压接开口宽度 b (mm)	IEC 62852			UL 6703			认证		
					mm ²	DC V	A	AWG	DC V	A	TÜV	UR	CSA
32.0076P0001-UR	PV-ADBP4-S2-UR/2,5	×		4.0	1.5	1250	17.5				×	×	×
					2.5	1250	22.5						
								14	1500	30			
32.0077P0001-UR	PV-ADSP4-S2-UR/2,5		×	4.0	1.5	1250	17.5				×	×	×
					2.5	1250	22.5						
								14	1500	30			
32.0078P0001-UR	PV-ADBP4-S2-UR/6	×		5.8	4	1250	39				×	×	×
					6	1250	45						
								12	1500	35			
								10	1500	50			
32.0079P0001-UR	PV-ADSP4-S2-UR/6		×	5.8	4	1250	39				×	×	×
					6	1250	45						
								12	1500	35			
								10	1500	50			
32.0150P0001	PV-ADBP4-S2/10	×		6.5	10	1250	51				×		
32.0151P0001	PV-ADSP4-S2/10		×	6.5	10	1250	51				×		

说明:

如需获取更多关于电缆格兰头的信息, 请参考相应的装配说明(参见“更多信息”)。

说明:

未插合的连接器必须配备史陶比尔密封盖, 以防止污染。有关史陶比尔密封盖的订购信息, 请查阅相应的目录(参见“更多信息”)。

更多信息



工具和配件

有关史陶比尔工具和配件, 请咨询:

www.staubli.com/re-downloads.html → 中文 → 目录 → 产品和配件



装配说明

有关“MC4 公母面板插座”的装配说明, 请咨询:

www.staubli.com/re-downloads.html → 中文 → 装配信息 → MA275

MC4公、母面板插座

公、母面板插座分别为单独零件 (包括绝缘件)

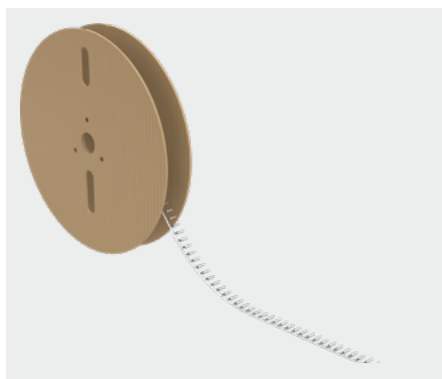


母面板插座PV-ADBP4-S2...



公面板插座PV-ADSP4-S2...

- MC4面板插座连接器是逆变器或接线盒或接线盒与分支电缆间的接口。
- 通过螺纹直接安装或使用锁紧螺母 (交货时提供) 直接安装在穿孔面板中。
- 防护等级 (IP65 和 IP68) 确保最高的连接安全性。
- 与MC4系列产品中适配的连接器和电缆一起使用。
- 包含预装平垫片。



带端子的卷盘

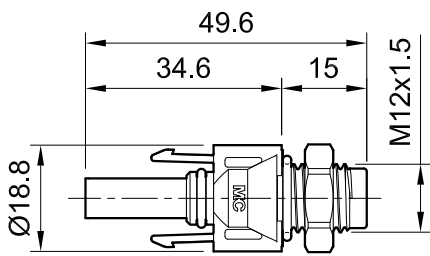
技术参数

技术参数	
环境温度范围	-40 °C...+85 °C
温度上限	105 °C
防护等级, 插合	IP65/IP68 (1 m, 1 h)
防护等级, 未插合	IP2X
污染等级	3
连接器的最大接触电阻	0.25 mΩ
额定脉冲电压	16 kV
连接系统	MULTILAM
连接类型	压接
触头材质	铜、镀锡
绝缘材料	PC/PA

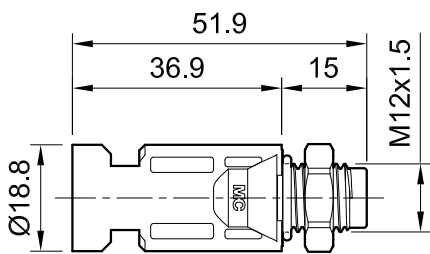
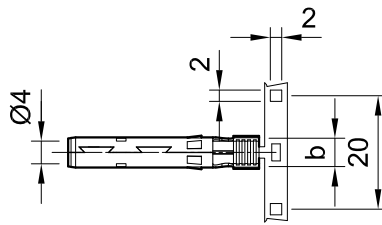
技术参数

锁紧系统	嵌入式
防火等级	UL94:V-0
TÜV Rheinland认证编号	R 60127181
UL 文件编号	E343181
CSA 证书编号	250725

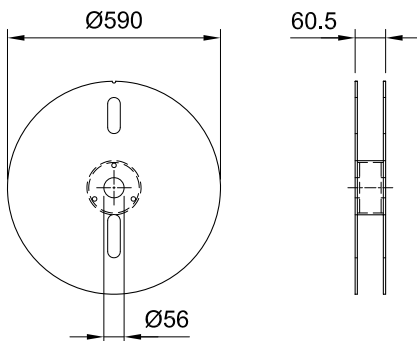
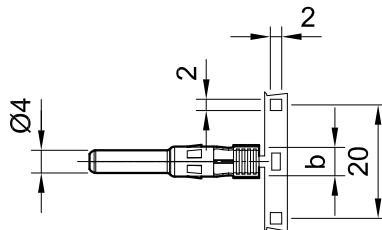
尺寸图



母面板插座PV-ADBP4-S2...



公面板插座PV-ADSP4-S2...



带端子的卷盘

订购信息

订货号	型号	插座	插头	压接开口宽度	IEC 62852			UL 6703			每卷盘的端子数	认证		
					mm ²	DC V	A	AWG	DC V	A		TÜV	UR	CSA
32.0076P2000-UR	PV-ADBP4-S2-UR/2,5	×		4.0	1.5	1250	17.5				2000	×	×	×
					2.5	1250	22.5							
								14	1500	30				
32.0077P2000-UR	PV-ADSP4-S2-UR/2,5		×	4.0	1.5	1250	17.5				2000	×	×	×
					2.5	1250	22.5							
								14	1500	30				
32.0078P2000-UR	PV-ADBP4-S2-UR/6	×		5.8	4	1250	39				2000	×	×	×
					6	1250	45							
								12	1500	35				
								10	1500	50				
32.0079P2000-UR	PV-ADSP4-S2-UR/6		×	5.8	4	1250	39				2000	×	×	×
					6	1250	45							
								12	1500	35				
								10	1500	50				
32.0150P1500	PV-ADBP4-S2/10	×		6.5	10	1250	51				1500	×		
32.0151P1500	PV-ADSP4-S2/10		×	6.5	10	1250	51				1500	×		

更多信息



工具和配件

有关史陶比尔工具和配件, 请咨询:

www.staubli.com/re-downloads.html → 中文 → 目录 → 产品和配件



装配说明

有关“MC4 公母面板插座”的装配说明, 请咨询:

www.staubli.com/re-downloads.html → 中文 → 装配信息 → MA275



● 史陶比尔公司 ○ 代表处/代理商

史陶比尔集团 在全球的分布

www.staubli.com